

WAS HEISST EIGENTLICH...?

# #flattenthecurve

Warum es wichtig ist, dass sich das Corona-Virus langsam verbreitet.

Das Corona-Virus breitet sich in Deutschland aus.

Auch in den Sozialen Medien gibt es dazu viele Informationen.

Oft benutzen Menschen in Sozialen Medien Hash-Tags.

Man spricht das: **häsch-teck**.

Das Zeichen für einen Hash-Tag ist eine Raute.

Eine Raute sieht so aus: **#**

Hinter der Raute steht ein Wort.

Zum Beispiel: **#kaffee**

Dann findet man viele Beiträge zum Thema Kaffee.

Ein bekannter Hash-Tag ist zur Zeit

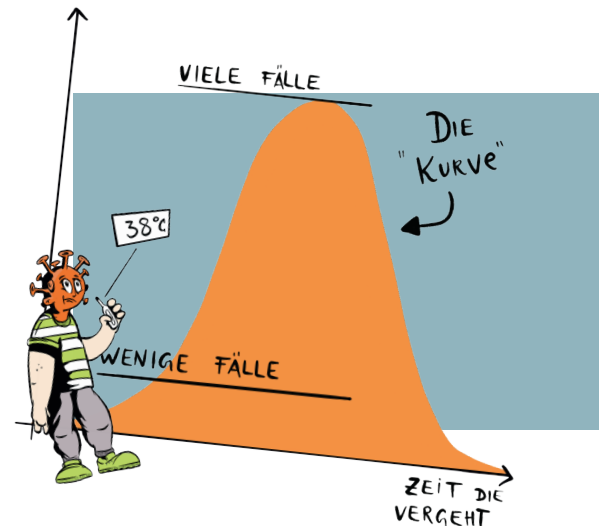
**#flattenthecurve**

„Flatten the curve“ ist ein englischer Satz.

Man spricht das: **fletten se körf**.

Das heißt übersetzt:

die Kurve flach machen.

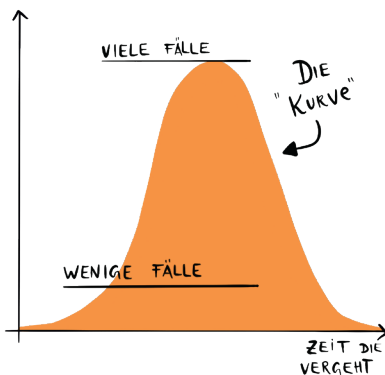




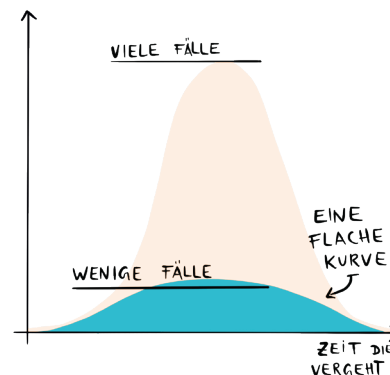
# Mit einer Kurve kann man zum Beispiel zeigen:

Wie breitet sich das Corona-Virus aus?

Mit der Kurve meint man:  
eine Kurve auf dem Papier.  
Oder auf dem Bild-Schirm.  
Mit der Kurve kann man zeigen,  
wie die Entwicklung von etwas ist.



Wenn die Kurve steil ansteigt:  
Das heißt, dass sich das Virus  
schnell ausbreitet.



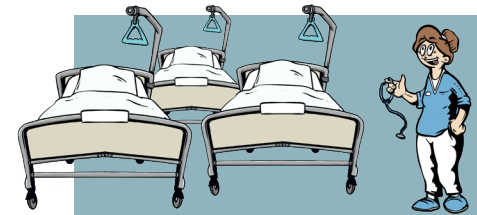
Wenn die Kurve flach ansteigt:  
Das heißt, dass sich das Virus  
langsam ausbreitet.

## Darum ist das wichtig:

In Deutschland gibt es eine bestimmte Zahl an Kranken-Häusern.

In den Kranken-Häusern gibt es nur eine bestimmte Zahl Betten.

Und es arbeiten dort eine bestimmte Zahl an Ärzten und Pflegern.



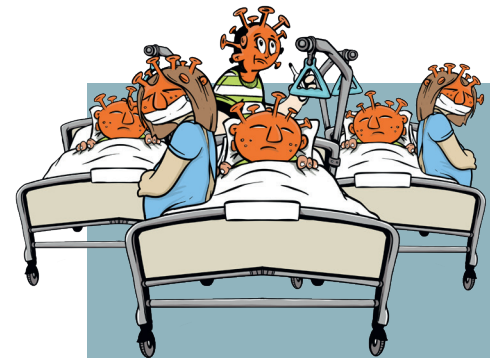
Wenn **viele** Menschen

gleich-zeitig krank werden:

Das Corona-Virus verbreitet sich schnell.

Vielleicht gibt es zu wenig Platz in den Kranken-Häusern.

Dann kann man nicht gut versorgt werden.



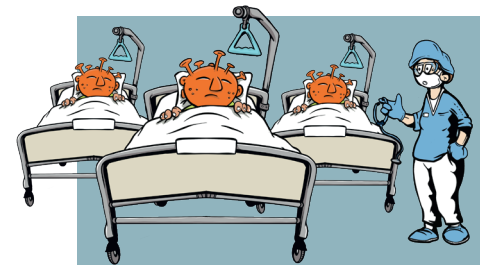
Wenn **weniger** Menschen

gleich-zeitig krank werden:

Das Corona-Virus verbreitet sich langsamer.

Es gibt genug Platz in den Kranken-Häusern.

Und man kann gut versorgt werden.



# Netz- Stecker



**Nachrichten und Informationen in leichter Sprache**

Kontakt: Johannes Benedix & David Krützkamp  
[netzstecker@lebenshilfe-muenster.de](mailto:netzstecker@lebenshilfe-muenster.de)